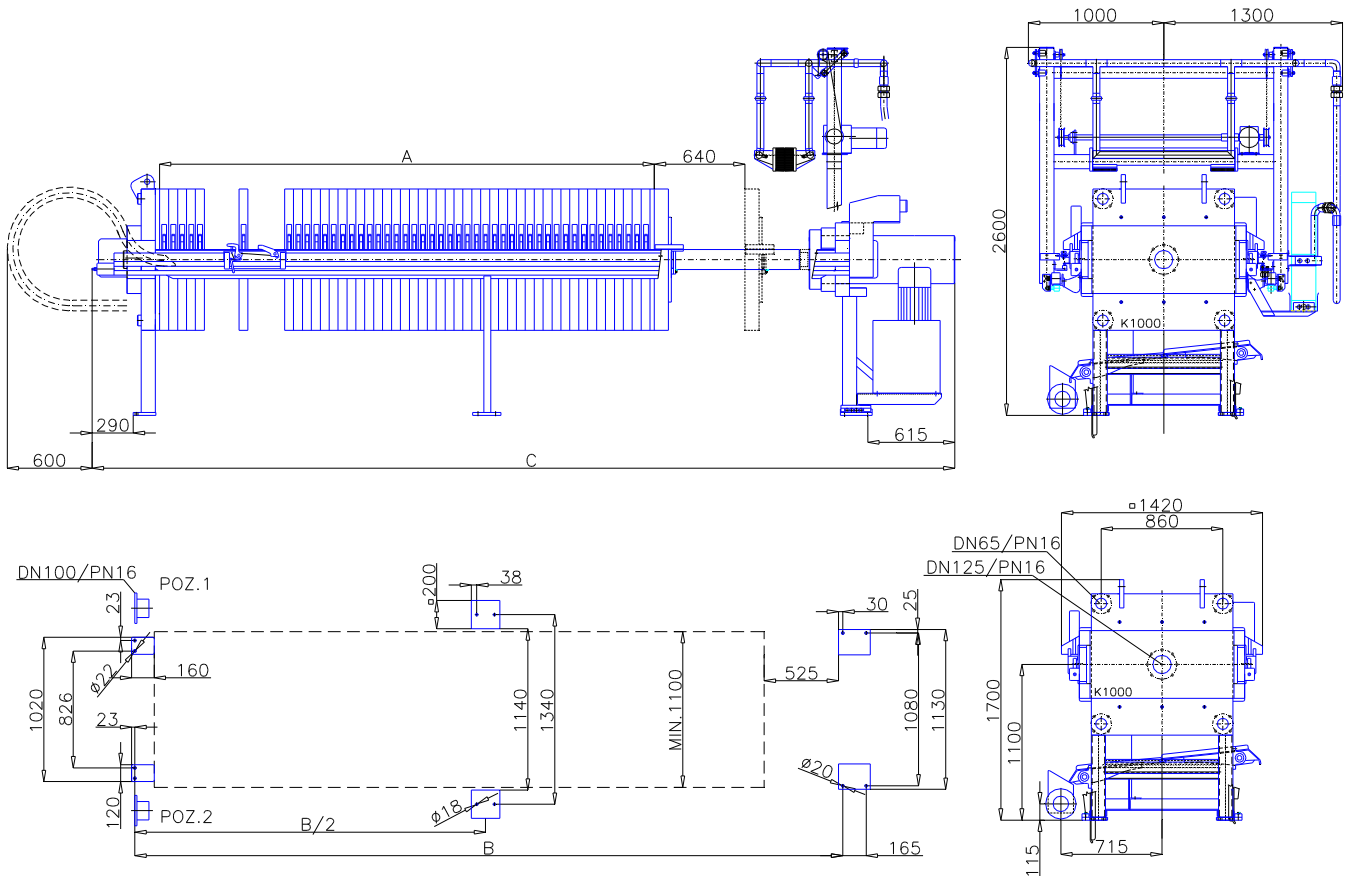


Filtru presă K 1000

Cu transportul automat al plăcilor de filtrare



1000 x 1000		GROSIMEA TURTEI 25 mm										
Numărul de camere		40	50	60	70	80	90	100	110	120	130	140
Volum [dm ³]	deschis	796,8	996,0	1195	1395	1594	1793	1992	2192	2390	2590	2790
	închis	734,4	918,0	1101	1285	1469	1652	1836	2020	2203	2387	2570
Suprafață filtrare [m ²]	deschis	67,40	84,25	101,1	118,0	134,8	151,7	168,5	185,4	202,5	219,5	236,3
	închis	62,24	77,80	93,36	108,0	124,6	140,0	155,6	171,2	186,7	202,3	217,8
A	[mm]	2408	2998	3588	4178	4768	5358	5948	6538	7128	7718	8308
B	[mm]	3944	4534	5124	5714	6304	6894	7484	8074	8664	9254	9844
C	[mm]	5017	5607	6197	6787	7377	7967	8557	9147	9737	10327	10917
Greutate	[kg]	8350	9050	9750	10450	11150	11850	12550	13250	13950	14650	15350

Filtrele presă sunt disponibile cu următoarele grosimi ale turtei:

- plăci cu camere: 15, 20, 25, 30, 32, 35, 38, 40, 45, 50 mm
- plăci cu membrane: 30, 32, 40, 50 mm

Putere instalată motor electric:

- unitate hidraulică: 4.0kW, 400 V
- transport plăci: 0.55 kW, 400 V
- spălare pânze: 0.55 kW, 400 V
- tăvi picurare: 0.18 kW, 400 V